

いつも熊本日日新聞をご愛読いただきありがとうございます

今年は何年より少し早めの梅雨明け。ですが、もしばらくは天候も不安定でしょう。ゲリラ豪雨や猛暑にも注意しなければいけません。年々驚くほどの暑さに体がついていけるのか心配です… (-"-;) 暑さ対策や熱中症対策を十分に心がけお過ごし下さい。

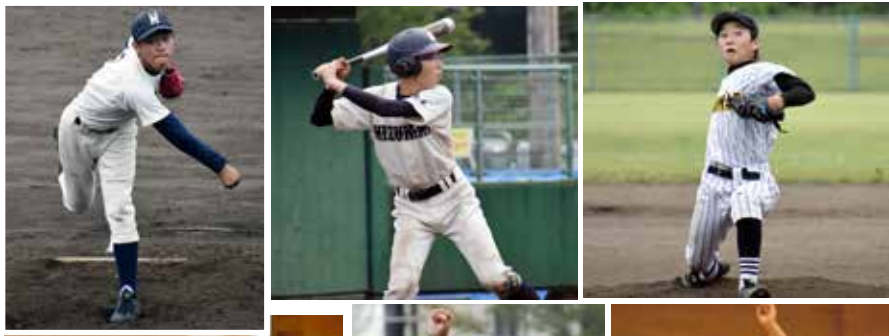
球磨ん タイムズ

TARAGI YUNOMAE MIZUKAMI OKAHARU
地域と読者の架け橋

編集・発行
熊日多良木販売センター
球磨郡多良木町大字多良木 356-1
TEL 42-3355 FAX 49-1726
http://www.taragi.com/
熊日湯前販売センター
球磨郡湯前町中里 1830 TEL 43-2151
代)小出堅太郎 石田敏郎 那須信一
編集：岩水由香
球磨んタイムズは当社ホームページでもご覧頂けます。またfacebookではコーナーごとに掲載中。「熊日多良木販売センター」を検索して下さい。

スポーツ愛・I・アイ 人吉球磨中体連特集

中学生の熱い夏開幕



※今回、感染症防止対策、報道規制により限られた種目のみの掲載になりましたことを、ご理解頂きますようお願い申し上げます。

旧多良木高校で運動会

～光台寺保育園～



6月26日に、旧多良木高校第一体育館で運動会が行われました。閉校後、一般開放されてきた旧多良木高校。改修工事前の最後のイベントとして、以前より多良木高校と親交が深かった同保育園が最後を飾りました。多くの先輩たちが汗を流した体育館で、園児たちも遊戯やかっこを頑張りました。



ふるさと ゆのまえ便 vol.3

今回は、地産のお漬物、本場の本物の市房漬や無添加の市房みその下村婦人会をご紹介します。



農事組合法人 下村婦人会

湯前町下村 3116-3

TEL: 0966-43-3827

下村婦人会は、戦後の混乱期「女性の力で生活向上を」との思いで、昭和二十五年、お互いを「支え合う」ことで生活を良くしたいと考えた女性たちの集まりが、下村婦人会の始まりでした。その発起人となったのが湯前町出身の故山北 幸さんで、長く下村婦人会の会長を務められ、山北さんを中心として取組まれた、地元野菜の販売から野菜の加工品製造販売へとつながり、昭和三十二年に野菜共同加工部が発足しました。

「食品で良い商品とは」

- 一、安全であること
- 二、ごまかしのないこと
- 三、味のよいこと
- 四、価格が妥当であること

半世紀以上も信念を貫き、添加物を一切使用しない体に良い、市房みそなどで「無添加発酵食品」の誰でも懐かしくおいしいと思える「おふくろの味」を作り続けることがこれまでの存在してきた理由のひとつで、これからの繋ぐ理由だと思います。これからもたくさんの人の「食のふるさと」になることをとの想いで商品づくりに取組んで来た下村婦人会の安全安心な食材を、ぜひ皆さまに食べていただき、周りの方々も健康で過ごされる食生活のひとつであればと思います。



【連絡先】
湯前町観光物産協会
担当：柴田浩二
TEL/FAX: 0966-43-4143

次のページへどうぞ

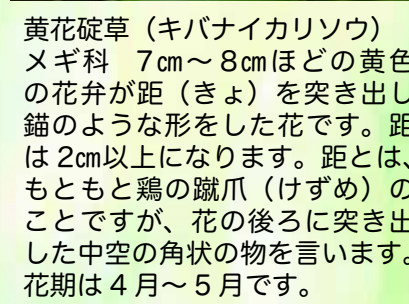


最近では梅干しづくりをするなど、四季を通じての食育に力を入れています。また、月に1日「冒険の日」という、園外に出て川遊びをしたり、野山で虫を探したり、楽しく過ごしています。今度はいくまがわ鉄道のレールサイクルに行ってくる予定です。

庭で行きあたった花 No.8



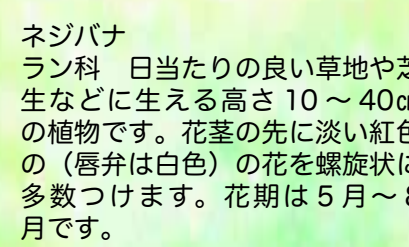
黄花稚児百合 (キバナチゴユリ)
ユリ科 1.5cmほどの下向きに咲く黄色の花で、花が稚児に似ていることから名前が付けました。花期は5月から6月です。



黄花碓草 (キバナイカリソウ)
メギ科 7cm~8cmほどの黄色の花弁が距(きょ)を突き出し、錨のような形をした花です。距は2cm以上になります。距とは、もともと鶏の蹴爪(けずめ)のことですが、花の後ろに突き出した中空の角状の物を言います。花期は4月~5月です。



夜叉柄杓 (ヤシャビシヤク)
ユキノシタ科 深山の古木に着生する慢性落葉小低木です。夏に梅に似た淡緑白色の小花が葉腋(はえぎ)に1~3個ずつ咲きます。その後緑色の実がなります。天梅(てんばい、てんのうめ)という地域も。花期は4月~5月です。



ネジバナ
ラン科 日当たりの良い草地や芝生などに生える高さ10~40cmの植物です。花茎の先に淡い紅色の(唇弁は白色)の花を螺旋状に多数つけます。花期は5月~8月です。

暖談なあ
◆出かけようと車の窓を拭いていたら、いきなり土砂降り。ちよっと様子を見た方がよさそう、と一息入れる◆5分ほどでピタッと止んだ後、青空が広がる。一体、何だったのか、さっきの降り方は、と思いつつスタートは、と思いつつスタートまたびっくり。道路は力まらぬくらいか。あの雨は、何だったの？と改めて驚く◆こんな荒っぽい降り方、よく普通になった。明らかに地球規模で気象が大変化している。昨年の引き締めた。(X)

お店紹介 ONNI BAKE&COFFEE

オンニ バイク アンド コーヒー

今年の4月に水上村岩野にオープンした「ONNI BAKE&COFFEE」さんは”シンプルでリラックスできる空間”をコンセプトに、白とナチュラルを基調とした店内は清潔感があり落ち着いた雰囲気となっています。店名の「ONNI」とは、北欧の言葉で「幸せ」を意味するそうです。このお店ではオーナーの村上幸さん手作りの焼き菓子と、オリ



ジナルのコーヒーを主に提供されています。お勧めメニューは”自家製タルゴナラテ”と”シフォンケーキ”。タルゴナとは砂糖を煮詰めて出来たもので、香ばしさとまろやかな甘みが少しずつ溶け出し、コーヒーの苦みとマッチします。また、熊本県産の米粉を使用したグルテンフリーのシフォンケーキは、添加物や乳成分も入れないこだわりの一品です。

来店されるお客様の年齢層は幅広いですが、SNSをご覧になりお越しくださる方が多いとか。「忙しい日々の中にほっと一息、コーヒーを片手に甘いものと一緒にのんびり過ごして頂けたら」と、村上さん。ご来店をお待ちしております。



住所 水上村岩野 2621-1
連絡先 Instagram onni_bake.and.coffee
営業時間 11時~16時 (ラストオーダー 15:30)
定休日 基本月・火・金曜日 (Instagramで確認してください)

多良木警察署だより 駐車違反の絶無について

横断歩道付近駐車 (法定駐停車禁止場所)	歩道駐車 (法定駐停車禁止場所)	無余地駐車 (法定駐停車禁止場所)
横断歩道等及びその前後の側端からそれぞれ5m以内の部分は 駐停車禁止場所 です。また、横断中(横断しようとする)歩行者と車両双方の見通しを妨げる危険な違反となります。	歩道上は、 駐停車禁止場所 です。歩行者等の通行を妨げる違反です。また、歩行者等が駐停車を避けるため車道に出るなど、交通事故の危険性を高めます。	所定の方法によって駐車した場合、車両右側の道路上に3.5m以上の余地(スペース)がない場合は 駐停車禁止場所 です。緊急自動車等の通行を妨げる悪質な違反です。

自動車用出入口付近駐車 (法定駐停車禁止場所)

車庫や駐車場などの自動車用出入口から3m以内の部分は、**駐停車禁止場所**です。駐停車場等の出入りを妨げる違反です。

(駐停車禁止) や (駐車禁止) の標識がある場所だけでなく、上記のように道路交通法で駐停車(駐車)禁止の場所があります。
※注 上記は駐停車違反の一部を抜粋
駐停車違反は、交通の流れを妨げ、交通事故の原因となります。
車を駐車する場合は、近くの駐停車場を利用するなどし、違反しないようにしましょう。
(原稿提供: 多良木警察署)